

## VERTIKĀLO AUDUMA ŽALŪZIJU MONTĀŽA

1. Atzīmē žalūzijas stiprinājuma vietas;
2. Saurbj stiprinājuma vietas( rekomendējam urbi 6mm diametrā);
3. Ja stiprina ailē vai pie griestiem, pieskrūvē griestu klipšus (1.zīm.);  
Ja stiprina pie sienas, pieskrūvē kronšteinus (2.zīm.);
4. Nostiprina stangu griestu klipsī vai kronšteinā (1.,2.zīm.);
5. Stangas karetes āķīšus pagriež perpendikulāri (3.zīm.), lai virzot lameles tās neķertots savā starpā;
6. Uz āķīšiem uzkar audumu lameles;
7. Lamelēm uzliek apakšējo ķēdīti (4.zīm.);
8. Izmantojot vadības ķēdīti, pagriezt lameles līdz atdurei un turpināt kustību līdz „klikšķim”, tāpat arī pretējā virzienā, tas nepieciešams, lai lameles nostātos vienādi. Ikdienas ekspluatācijā tas nav nepieciešams.

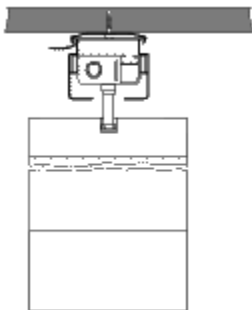
### Lietošanas noteikumi:

Mehānisma darbības traucējumu gadījumā izmantot firmas speciālistu konsultāciju;

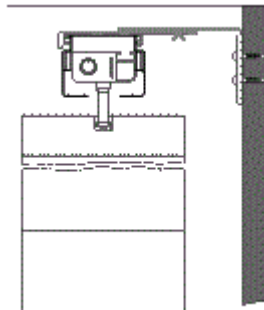
9. Nav ieteicams lameles pārvietot, ja žalūzija ir aizvērtā stāvoklī.

### Garantija:

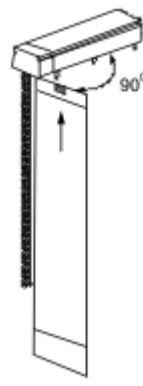
Preces saņemšanas dokuments apliecina 24 mēnešu garantiju, ja izstrādājuma lietošanā ir ievēroti augstāk minētie noteikumi.



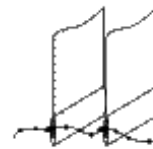
zim.1



zim.2



zim.3



zim.4